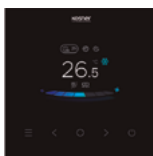
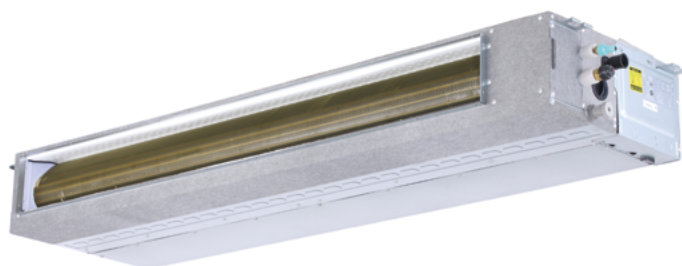


UD. INT. CONDUCTO BAJA PRESIÓN DC 3.0



MANDO NO INCLUIDO EN LA UNIDAD:
MANDO RECOMENDADO WDC3-86T



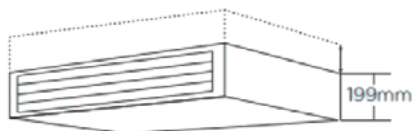
- Altura ultra estrecha de 199 mm en todos los modelos.
- Muy poco espacio requerido de profundo, 450 mm en todos los modelos.
- Bajo nivel sonoro.
- 1.200mm de altura de bomba de condensados.

Reducción del ruido producido por ventilador.

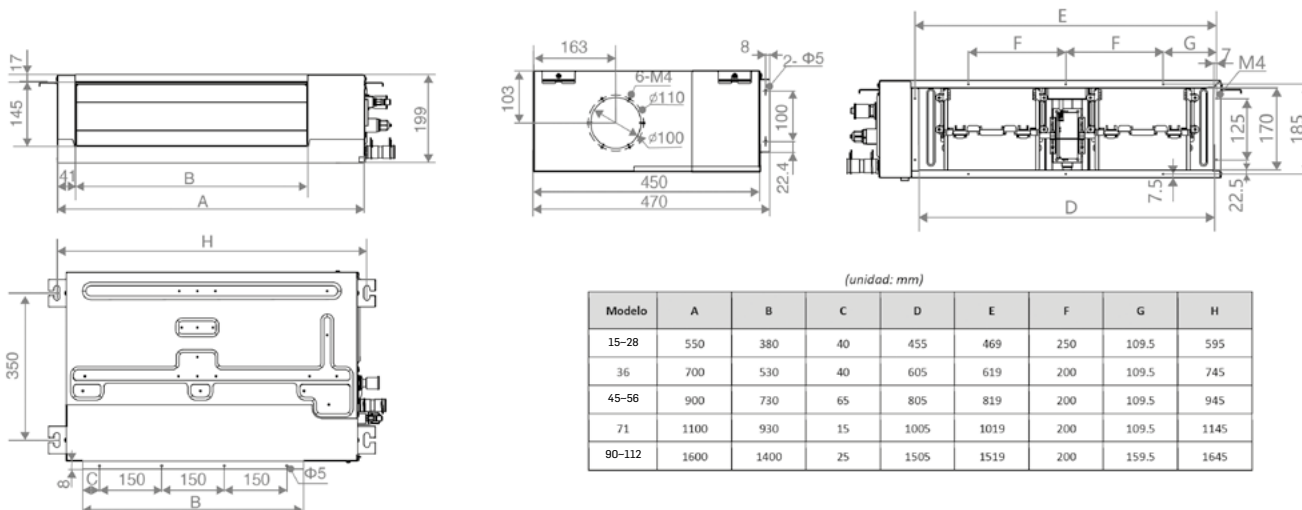


Altura reducida de 199 mm.

Incluye bomba de condensados de serie.



DIMENSIONES DE LA UNIDAD



COTAS PARA EL MONTAJE DE LA UNIDAD

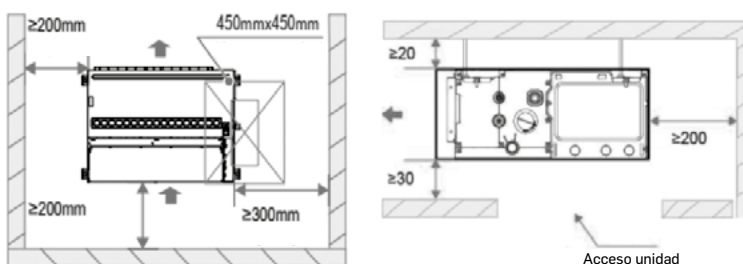


TABLA SELECCIÓN INTERIOR CONDUCTO BAJA PRESIÓN DC 3.0

CARACTERÍSTICAS		KRV CD 15T/A DC 3.0		KRV CD 22T/A DC 3.0		KRV CD 28T/A DC 3.0		KRV CD 36T/A DC 3.0		KRV CD 45T/A DC 3.0	
		FRÍO	CALOR	FRÍO	CALOR	FRÍO	CALOR	FRÍO	CALOR	FRÍO	CALOR
CAPACIDAD NOMINAL ⁽¹⁾	W	1.500	1.800	2.200	2.500	2.800	3.200	3.600	4.000	4.500	5.000
	Kcal/h	1.285	1.537	1.890	2.150	2.410	2.750	3.100	3.450	3.900	4.300
ALIMENTACIÓN	V-ph-Hz	220/240-1-50		220/240-1-50		220/240-1-50		220/240-1-50		220/240-1-50	
POTENCIA ABSORBIDA	W	21		22		28		31		43	
CAUDAL AIRE (SSL-SL-L-M-H-SH-SSH)	m ³ /h	290/298/307/320/329/335/340		295/306/314/322/339/347/370		300/323/351/380/413/431/460		320/365/414/453/508/557/605		435/506/557/629/701/770/800	
PRESIÓN ESTÁTICA	Pa	10 (10 a 50)		10 (10 a 50)		10 (10 a 50)		10 (10 a 50)		10 (10 a 50)	
PRESIÓN SONORA (SSL-SL-L-M-H-SH-SSH) ⁽²⁾	dB[A]	22/22,5/23,5/24,5/25,5/26/27		22/23,5/24,5/25,5/26,5/27,5/28		22/24,5/26/27,5/28,5/29,5/30		25/25,5/26,5/27,5/28,5/29,5/30		26/27,5/29/30,5/32/32,5/33	
POTENCIA SONORA (SSL-SL-L-M-H-SH-SSH)	dB[A]	40/41/41,5/42/42,5/43/43,5		40/41/42/43/44/45/46		40/42/43,5/45,5/47/49/50,5		43/44,5/45,5/47/48/49,5/50,5		43/44,5/46/47,5/49/50,5/52	
DIMENSIONES (mm) ⁽³⁾	Ancho	653		653		653		803		1.003	
	Fondo	470		470		470		470		470	
	Alto	199		199		199		199		199	
PESO NETO	Kg	11,5		11,5		11,5		13		16,5	
REFRIGERANTE		R410A/R32									
DIÁMETRO CONEXIÓN FRIGORÍFICA	Líquido	1/4"		1/4"		1/4"		1/4"		1/4"	
	Gas	1/2"		1/2"		1/2"		1/2"		1/2"	
ALIMENTACIÓN ELÉCTRICA	mm ²	3 x 2,5		3 x 2,5		3 x 2,5		3 x 2,5		3 x 2,5	
INTERCONEXIÓN	mm ²	2 x 0,75 (apantallado) y (3 x 0,75 apant. PQE si no sistema V8)									
CONEXIÓN TERMOSTATO	mm ²	2 x 0,75 (apantallado)									
EVACUACIÓN CONDENSADOS	mm ²	Ø 25									
CÓDIGO		4100025295		4100025822		4100025828		4100025836		4100025845	

CARACTERÍSTICAS		KRV CD 56T/A DC 3.0		KRV CD 71T/A DC 3.0		KRV CD 90T/A DC 3.0		KRV CD 112T/A DC 3.0			
		FRÍO	CALOR	FRÍO	CALOR	FRÍO	CALOR	FRÍO	CALOR		
CAPACIDAD NOMINAL ⁽¹⁾	W	5.600	6.300	7.100	8.000	9.000	10.000	11.200	12.500		
	Kcal/h	4.850	5.420	6.020	6.880	7.750	8.600	9.650	10.750		
ALIMENTACIÓN	V-ph-Hz	220/240-1-50		220/240-1-50		220/240-1-50		220/240-1-50			
POTENCIA ABSORBIDA	W	58		65		108		128			
CAUDAL AIRE (SSL-SL-L-M-H-SH-SSH)	m ³ /h	470/549/603/682/761/800/900		580/671/763/860/957/1.033/1.145		960/1.026/1.095/1.175/1.249/1.327/1.400		1.080/1.170/1.254/1.343/1.433/1.522/1.620			
PRESIÓN ESTÁTICA	Pa	10 (10 a 50)		10 (10 a 50)		20 (10 a 80)		20 (10 a 80)			
PRESIÓN SONORA (SSL-SL-L-M-H-SH-SSH) ⁽²⁾	dB[A]	27/29/31/32,5/33,5/34,5/36		29/30/31/32,5/34/35/37		30,5/31,5/32/33/34/35,5/36,5		31,5/32,5/34/35/36,5/38/39,5			
POTENCIA SONORA (20PA) (SSL-SL-L-M-H-SH-SSH)	dB[A]	44/46/48/50/52/54/56		47/49/50,5/52/54/55,5/57		49,5/51/52/53,5/54,5/56/57		50,5/52,5/54/55,5/57,5/59/60,5			
DIMENSIONES (mm) ⁽³⁾	Ancho	1.003		1.203		1.703		1.703			
	Fondo	470		470		470		470			
	Alto	199		199		199		199			
PESO NETO	Kg	16,5		20		28		28			
REFRIGERANTE		R410A/R32									
DIÁMETRO CONEXIÓN FRIGORÍFICA	Líquido	1/4"		3/8"		3/8"		3/8"			
	Gas	1/2"		5/8"		5/8"		5/8"			
ALIMENTACIÓN ELÉCTRICA	mm ²	3 x 2,5		3 x 2,5		3 x 2,5		3 x 2,5			
INTERCONEXIÓN	mm ²	2 x 0,75 (apantallado) (3 x 0,75 apant. PQE si no sistema V8)									
CONEXIÓN TERMOSTATO	mm ²	2 x 0,75 (apantallado)									
EVACUACIÓN CONDENSADOS	mm ²	Ø 25									
CÓDIGO		4100025856		4100025871		4100025890		4100025891			

NOTA: (1) Condiciones nominales: Refrig. 27°C B.S./19°C B.H interior, 35° B.S exterior. Longitud tubería 7,5 m, diferencia altura 0 m. (1) Condiciones nominales: Calefac. 20°C B.S interior, 7°C B.S/6°C B.H exterior. Longitud tubería 7,5 m, diferencia altura 0 m. (2) El nivel de presión sonora se indica de menor a mayor, en total 7 para cada modelo. El nivel de presión sonora se mide a 1,5 m por debajo de la unidad en una cámara anecoica. (3) Las dimensiones corresponden exclusivamente con el tamaño del cuerpo y se excluye el tamaño de la orejeta de instalación, la tubería de cobre de conexión, etc. Puede consultar todos los datos de las dimensiones en el manual de instalación.